



RÉSIDENCE DU
Carre

DÈS
CHF 639'000.-

**NOUVELLE
PROMOTION
À BIÈRE**

AU PIED DU JURA



4

APPARTEMENTS
À VENDRE SUR PLAN



De 3,5 et de 4,5 pièces
Entre CHF 639'000.- et CHF 865'000.-



BIÈRE AU PIED DU JURA

... se situe sur la chaîne du Jura sud. Une ligne de chemin de fer relie Bière à la ville de Morges. A Bière vivent environ 1600 habitants, qui travaillent dans une grande diversité d'emplois fournis par le tissu de PME locales, avec une agriculture forte.

L'origine du mot « Bière » vient, selon les sources, de deux racines différentes. D'abord on trouve « beria » qui signifie plateau. On trouve aussi le mot « Biber » qui peut être traduit par "boire". Les deux racines sont aujourd'hui acceptées.

En 1705, le village fut pratiquement détruit dans sa totalité par un incendie. Seul quelques documents de l'année 1574 purent être sauvés.



UNE DES RARES COMMUNES OÙ L'ON
TROUVE ENCORE TOUT SUR PLACE



UNE GARE QUI RELIE DIRECTEMENT
CELLE DE MORGES



BANQUE RAIFFEISEN, MIGROS



DES RESTAURANTS



LA POSTE



BOUCHERIE, BOULANGERIE



FLEURISTE, PAPETERIE

4

APPARTEMENTS
AU COEUR DU VILLAGE

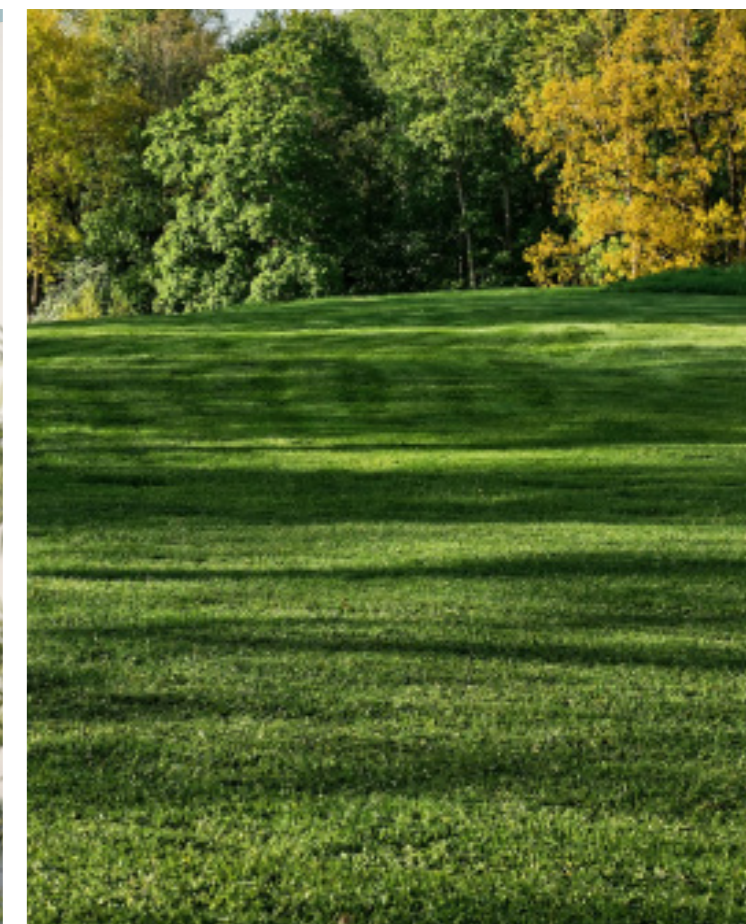
Grandes terrasses ou Jardins

2 places de parc intérieures par logement

Cave ou cabanne de Jardin

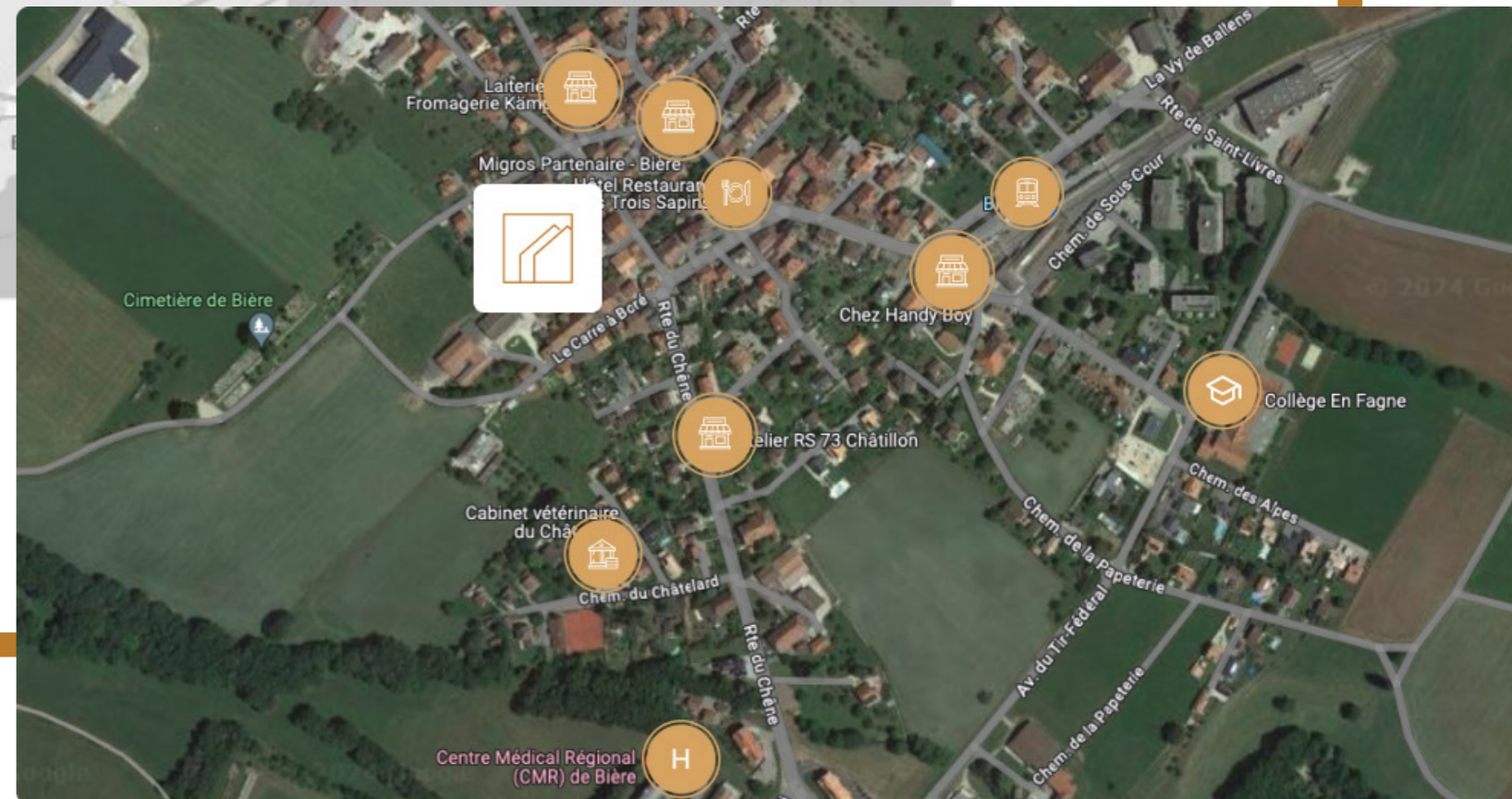
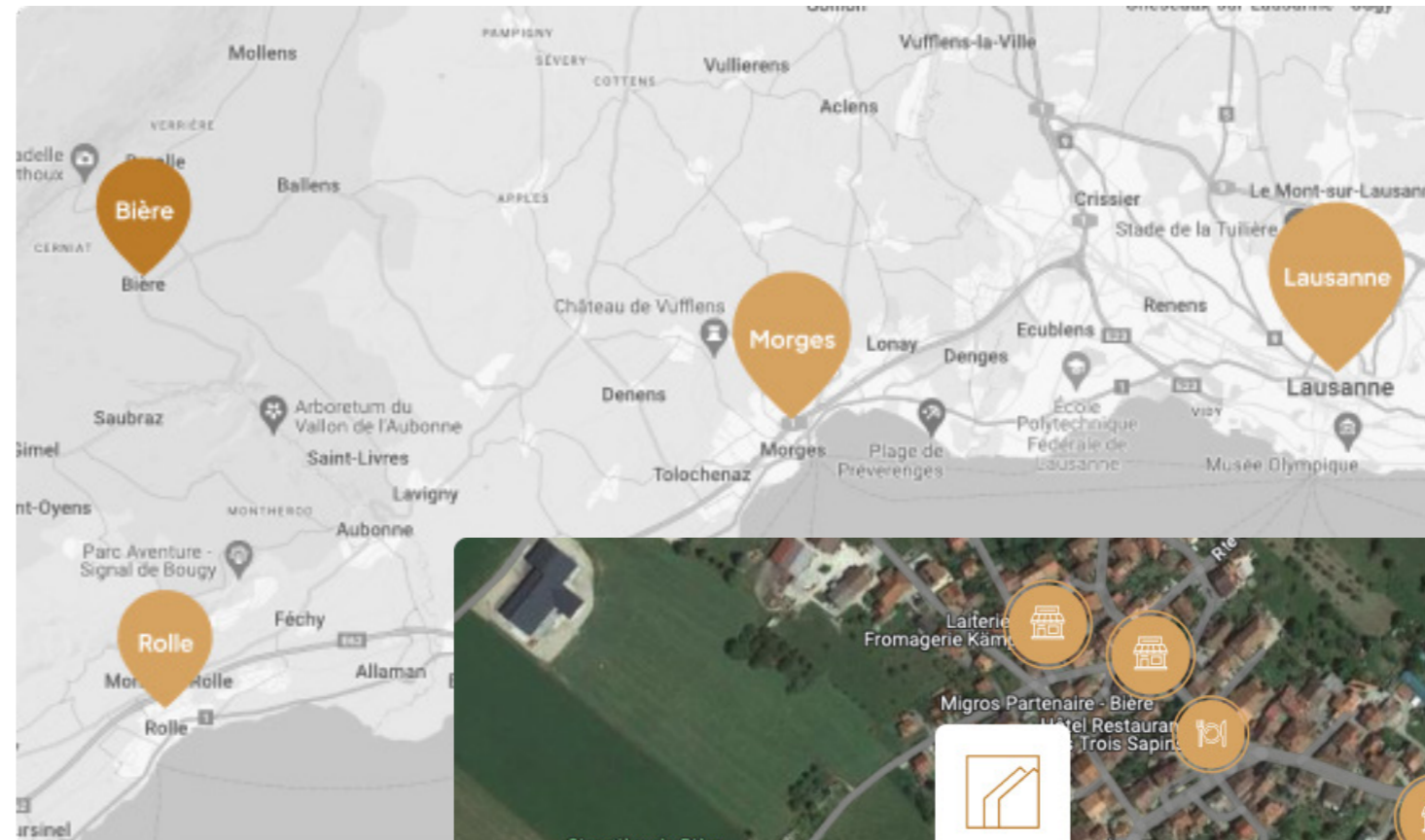
Vue dégagée sur le Jura

Accès à pied à toutes les commodités





LOCALISATION



DES FINITIONS DE
QUALITÉ





DESCRIPTIF

Cuisine à 22'000.- CHF

Grès céram 60x60 cm à 90.- CHF

Parquet chêne Boem

Douches à l'italienne

Escalier bois métal dans les duplexes

Pompe à chaleur et panneaux solaire

Terrasse en grès céram 60x60 cm



CONTEXTE

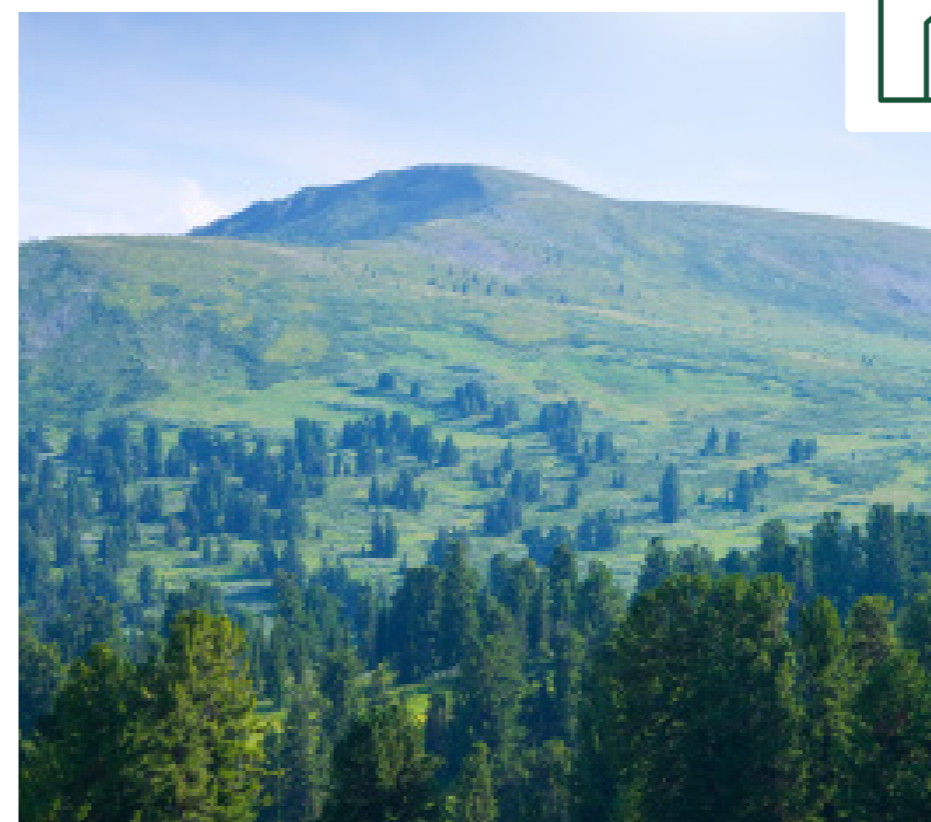
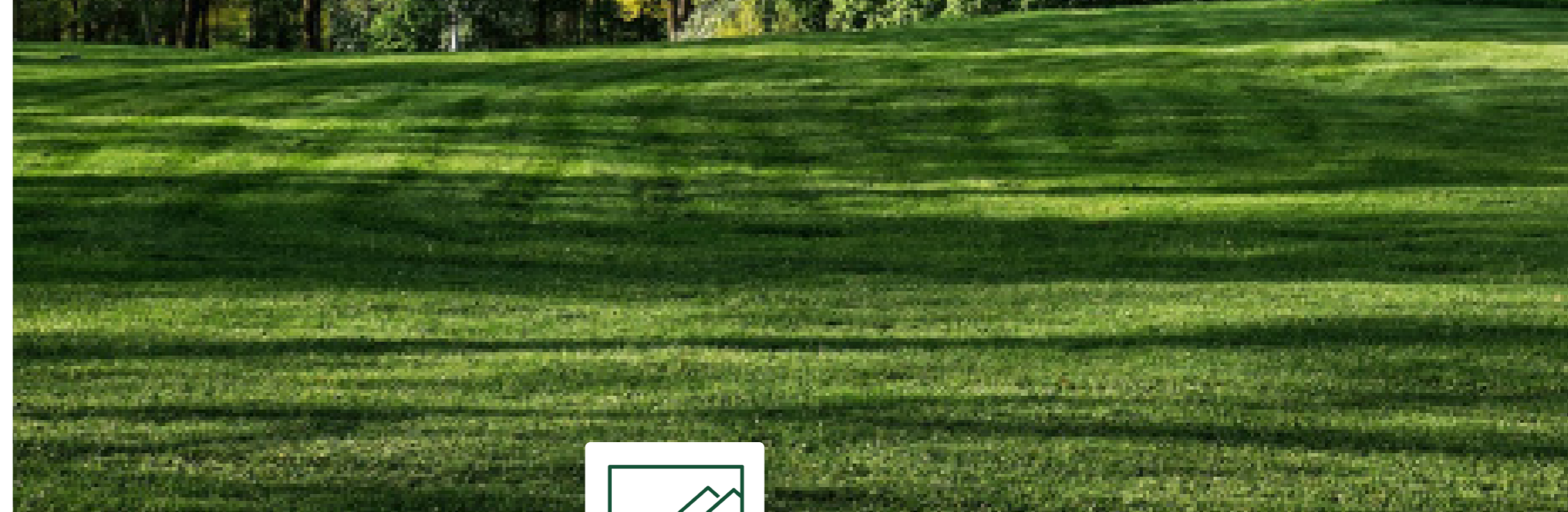
Une orientation idéale

Vue dégagée sur le jura

Grands espaces

Facile d'accès

Espace extérieur commun



SITUATION

Surface parcelle 440 m²
 Surface jardin 120 m²

Format A4 - échelle :1/200
 Les gaines techniques et les murs porteurs sont exclus

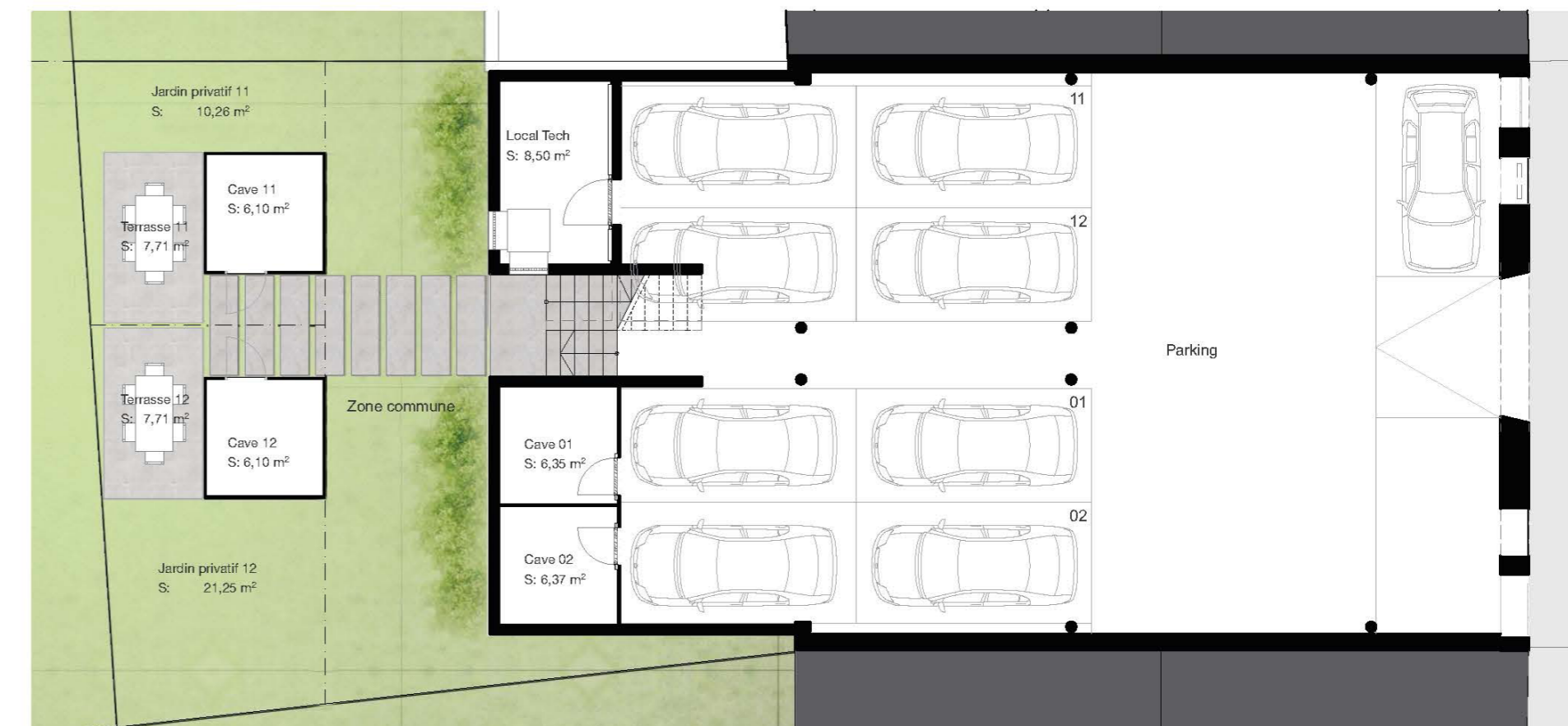
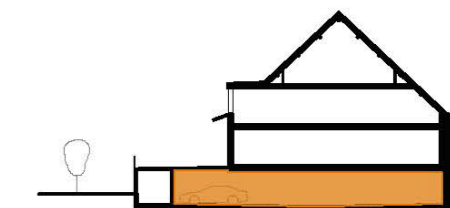


0 2 4 6 8 10m
 PLAN ET RENSEIGNEMENT SAUF ERREUR OU OMISSION

REZ-DE-CHAUSSÉE - PARKING-JARDIN

Surface nette 245 m²
 Nombre de place 8 p.

Format A4 - échelle :1/120
 Les gaines techniques et les murs porteurs sont exclus

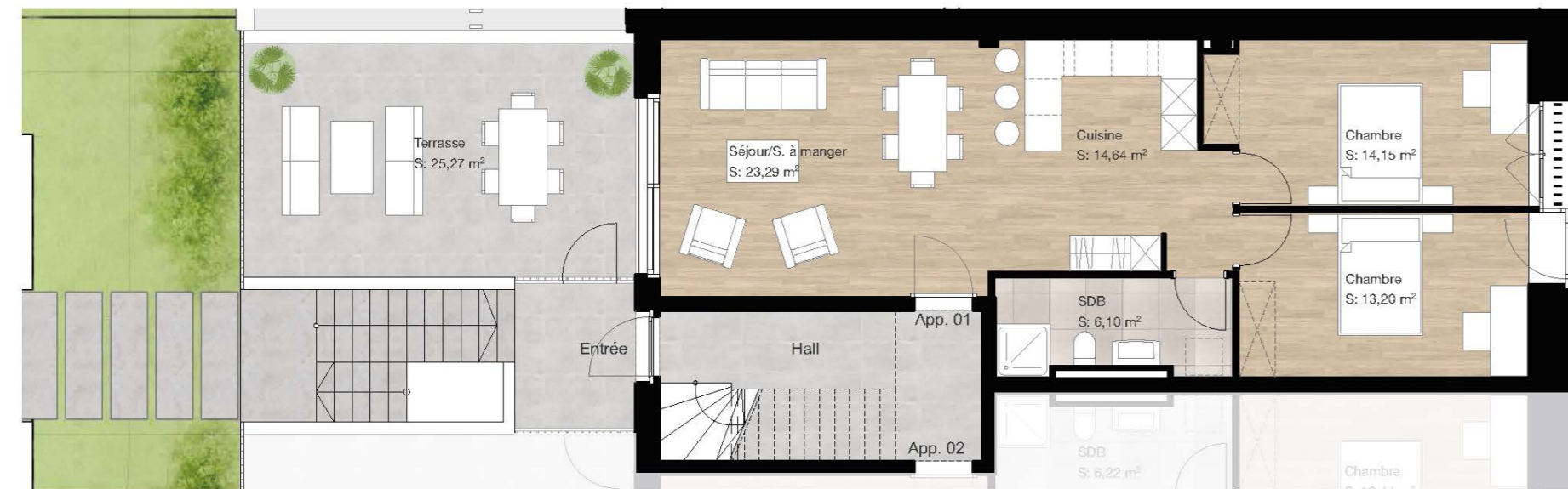
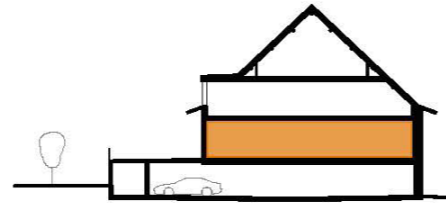


0 1 2 3 4 5m
 PLAN ET RENSEIGNEMENT SAUF ERREUR OU OMISSION

APPARTEMENT 01 - REZ-SUPÉRIEUR

Surface	75,20 m ²
Terrasse	25,25 m ²
Cave	6,35 m ²
Surface pondérée	83,40 m ²

Format A4 - échelle :1/100
 Les gaines techniques et les murs porteurs sont exclus

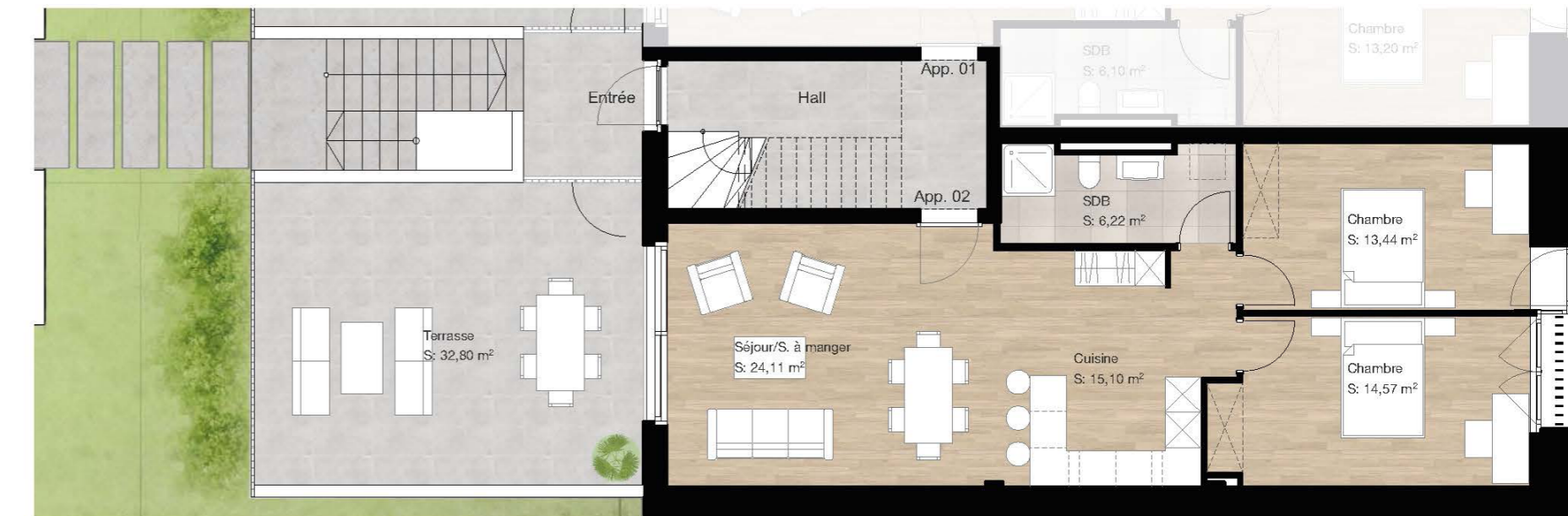
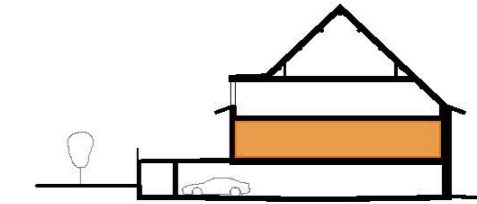


PLAN ET RENSEIGNEMENT SAUF ERREUR OU OMISSION

APPARTEMENT 02 - REZ-SUPÉRIEUR

Surface	77,05 m ²
Terrasse	32,80 m ²
Cave	6,35 m ²
Surface pondérée	87,50 m ²

Format A4 - échelle :1/100
 Les gaines techniques et les murs porteurs sont exclus



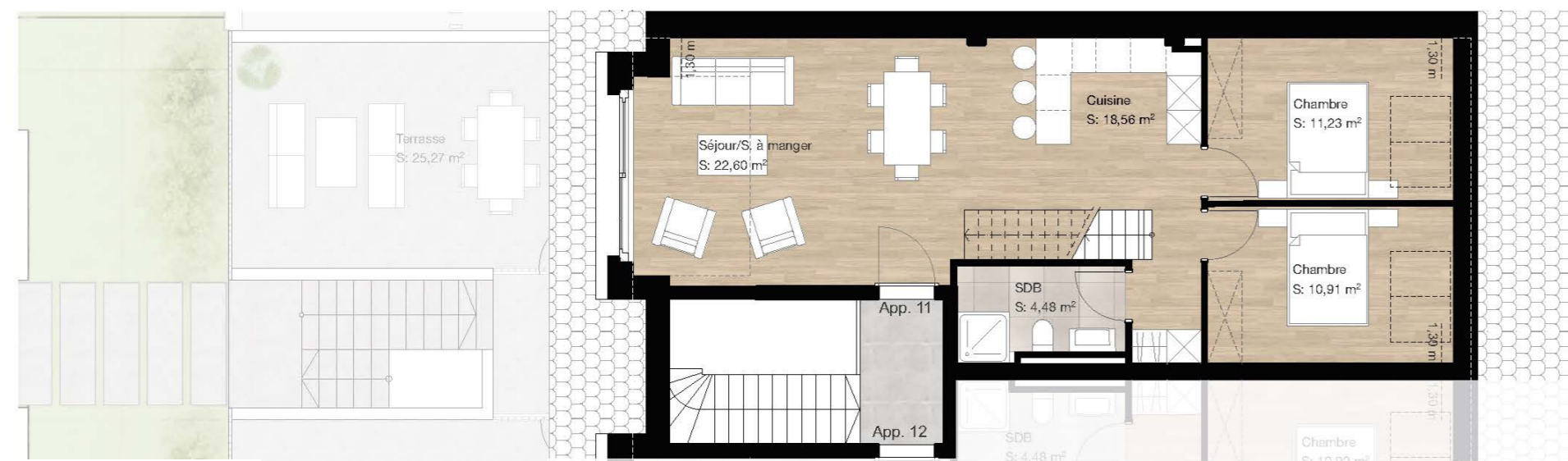
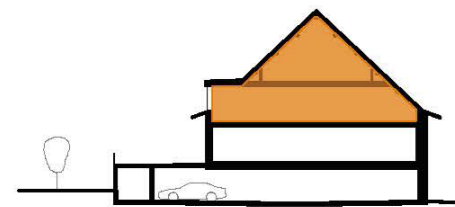
PLAN ET RENSEIGNEMENT SAUF ERREUR OU OMISSION

APPARTEMENT 11 - 1^{ER} ÉTAGE ET COMBLES

Surface 1er étage	70,15 m ²
Surface combles	36,55 m ²
Surface totale	106,70 m ²
Cave	6,10 m ²
Terrasse	7,70 m ²
Jardin	10,25 m ²

Surface pondérée 110,60 m²

Format A4 - échelle :1/100
Les gaines techniques et les murs porteurs sont exclus

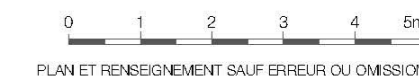
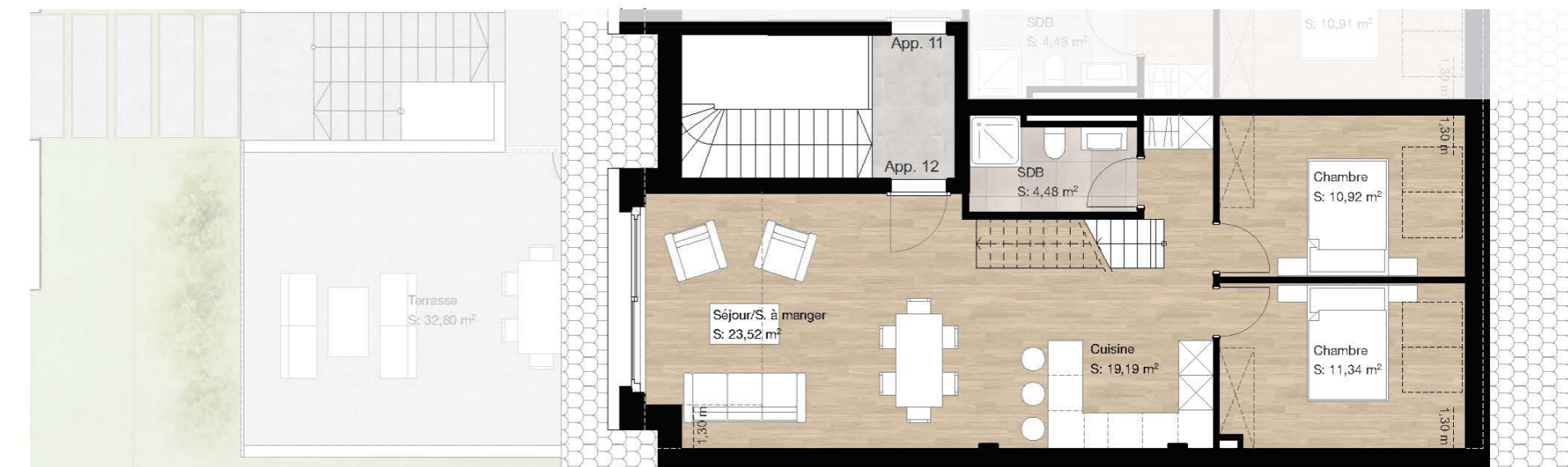
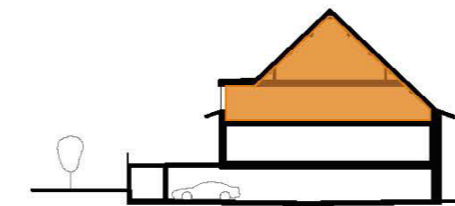


APPARTEMENT 12 - 1^{ER} ÉTAGE ET COMBLES

Surface 1er étage	72,20 m ²
Surface combles	37,35 m ²
Surface totale	109,55 m ²
Cave	6,10 m ²
Terrasse	7,70 m ²
Jardin	21,25 m ²

Surface pondérée 114,60 m²

Format A4 - échelle :1/100
Les gaines techniques et les murs porteurs sont exclus



COUPE LONGITUDINALE

Format A4 - echelle :1/150



0 1 2 3 4 5m

PLAN ET RENSEIGNEMENT SAUF ERREUR OU OMISSION

FAÇADE NORD-OUEST

Format A4 - echelle :1/100

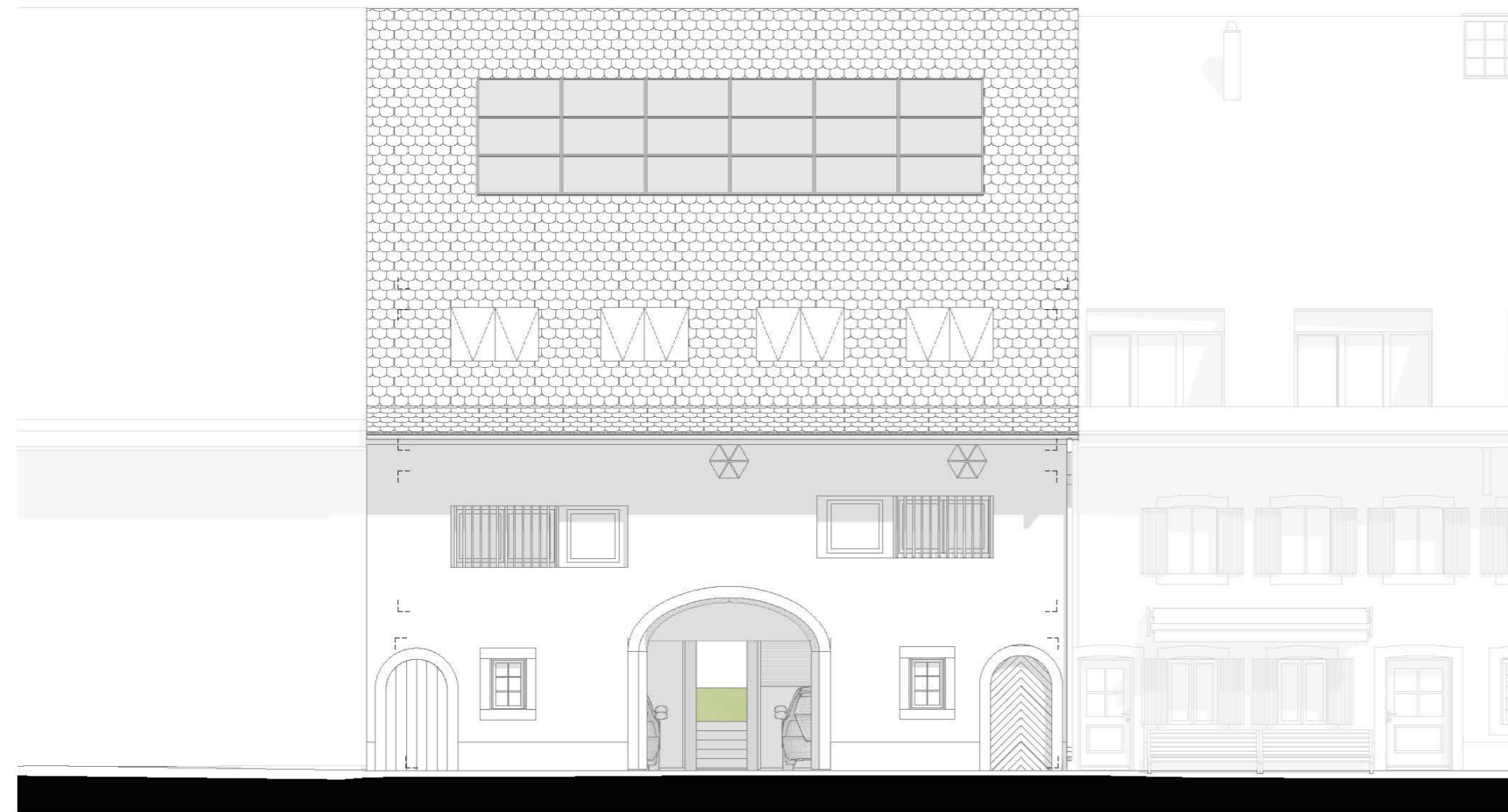


0 1 2 3 4 5m

PLAN ET RENSEIGNEMENT SAUF ERREUR OU OMISSION

FAÇADE SUD-EST

Format A4 - échelle :1/100



0 1 2 3 4 5m

PLAN ET RENSEIGNEMENT SAUF ERREUR OU OMISSION





MODE D'ACQUISITION

Signature du contrat de réservation 30'000.- CHF

Achat en PPE, cote-part terrain avec contrat d'entreprise générale

Financement par la Raiffeisen Nyon La Vallée

LIVRAISON 2025





www.residence-du-carre.ch

